



CLASSIFICAÇÃO DOS RESÍDUOS

GRUPO A – RESÍDUOS INFECTANTES

GRUPO B – RESÍDUOS QUÍMICOS

GRUPO C – REJEITOS RADIOATIVOS

GRUPO D – RESÍDUOS COMUNS

GRUPO E – RESÍDUOS PERFUROCORTANTES

ACONDICIONAMENTO

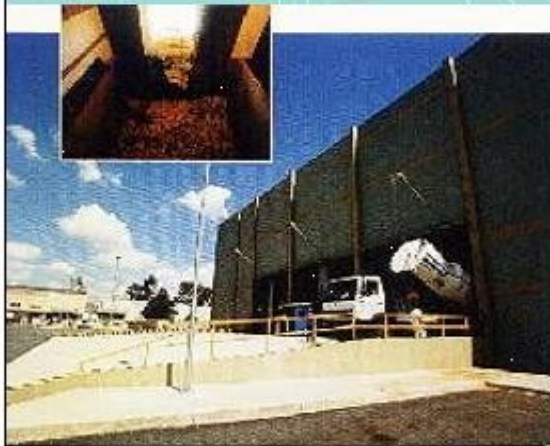


SACO BRANCO SIMBOLOGIA INFECTANTE

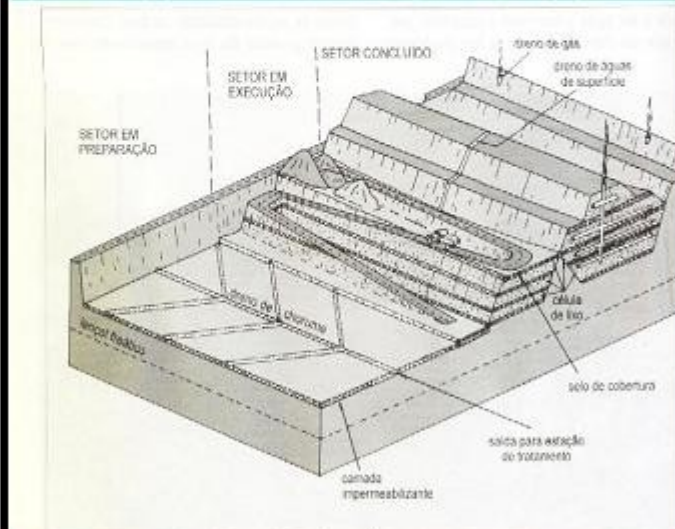


TRATAMENTO

TRATAMENTO NA UNIDADE ETD – DESATIVAÇÃO ELETROTÉRMICA



DESTINAÇÃO FINAL ATERRO SANITÁRIO



ACONDICIONAMENTO



CAIXA AMARELA



SACO LARANJA
SIMBOLOGIA TÓXICO



SEGREGAÇÃO

Estes resíduos:

- Hormonais de uso sistêmico e tópicos;
- Medicamentos ou insumos farmacêuticos vencidos, contaminados e impróprios para consumo;
- Citostático;
- Antineoplásicos;
- Digitalícos;
- Anti-retrovirais;



SEGREGAÇÃO

Estes resíduos:

- Saneantes, desinfetantes e desinfestantes;





ACONDICIONAMENTO

LÂMPADAS FLUORESCENTES

Caixa apropriada no Dep Manutenção





SEGREGAÇÃO

Estes resíduos:

- **Metais pesados (chumbo, cádmio e mercúrio)**

Pilhas e baterias

Resíduos provenientes:

Manutenção e Engenharia Clínica

Áreas diversas

ACONDICIONAMENTO

PILHAS (DURACELL, EVEREDY E RAYOVAC)



SACO PRETO



GRUPO E - PERFUROCORTANTES

Agulhas;

Laminas de barbear;

Bisturi;

Escalpes;

Ampolas de vidro;

Brocas e limas;

Pontas adiamantadas;

Lancetas;

Tubos capilares;

Vidros em geral;

